



ຮູບພາບ

ສັດປ່າ

ທີ່ຜິດກົດໝາຍ

ສິນສ່ວນ ແລະ ຜະລິດຕະພັນ

ພົບເຫັນໂດຍທົ່ວໄປໃນອາຊີຕາເວັນອອກສຽງໃຕ້

ຄູ່ມືນີ້ແມ່ນຜະລິດໂດຍ ອົງການ TRAFFIC
ເພື່ອຈຳແນກສິ້ນສ່ວນ ແລະ ຜະລິດຕະພັນສັດປ່າທີ່ພົບເຫັນວາງ
ຂາຍໂດຍທົ່ວໄປໃນບັນດາຕະຫຼາດອາຊີຕາເວັນອອກສຽງໃຕ້

CITES

ສິນທິສັນຍາສາກົນວ່າດ້ວຍການ
ຄ້າຂາຍຊະນິດພັນສັດປ່າ ແລະ
ພືດປ່າທີ່ໃກ້ຈະສູນພັນລະຫວ່າງຊາດ

ສັດນອນໃນບັນຊີ
APPENDIX

I

ຊະນິດພັນສັດປ່າທີ່ຖືກຂົ່ມຂູ່ ແລະ
ໃກ້ຈະສູນພັນ. ການຄ້າ-ຂາຍຊະນິດພັນ
ເຫຼົ່ານີ້ແມ່ນບໍ່ຄ່ອຍໄດ້ຮັບການອະນຸຍາດ,
ຍົກເວັ້ນກໍລະນີຈໍາເປັນເທົ່ານັ້ນ.

ສັດນອນໃນບັນຊີ
APPENDIX

II

ຊະນິດພັນທີ່ຈະຖືກຂົ່ມຂູ່ ຖ້າຫາກຫານຄ້າ-
ຂາຍຊະນິດພັນດັ່ງກ່າວບໍ່ໄດ້ຮັບການຄວບຄຸມ.
ນອກຈາກນີ້ຍັງລວມເຖິງກຸ່ມຊະນິດພັນສັດປ່າ
ທີ່ມີລັກສະນະທີ່ຄ້າຍຄືກັບຊະນິດພັນສັດ
ປ່າທີ່ນອນຢູ່ໃນບັນຊີ I ແລະ II.

ການຄ້າ-ຂາຍສັດປ່າທີ່ນອນໃນບັນຊີສາກົນ CITES ແມ່ນມີກົດໝາຍສະເພາະ.
ກະລຸນາຖາມຂໍ້ມູນລາຍລະອຽດກັບເຈົ້າໜ້າທີ່ຄຸ້ມຄອງ CITES ປະເທດຂອງທ່ານ
ສໍາລັບການຄ້າ-ຂາຍພາຍໃນ ແມ່ນໃຫ້ອີງໃສ່ກົດໝາຍທີ່ກ່ຽວຂ້ອງຂອງປະເທດທ່ານ



ຊ້າງ

ສັດນອນໃນບັນຊີ APPENDIX I/II*



ເສືອ

ສັດນອນໃນບັນຊີ APPENDIX I



ແຮດ

ສັດນອນໃນບັນຊີ APPENDIX I/II*



ສັດໄຊກາ

ສັດນອນໃນບັນຊີ APPENDIX II



ນົກເງືອກ

ສັດນອນໃນບັນຊີ APPENDIX I



ລິ້ນ

ສັດນອນໃນບັນຊີ APPENDIX I



ເຕົ້າຮອກປົວ

ສັດນອນໃນບັນຊີ APPENDIX I



ໝີ

ສັດນອນໃນບັນຊີ APPENDIX I



ເຍືອງ

ສັດນອນໃນບັນຊີ APPENDIX I



ເຕົ້າ

ສັດນອນໃນບັນຊີ APPENDIX I/II



ງູເຫຼືອນ

ສັດນອນໃນບັນຊີ APPENDIX I/II



ແລນ

ສັດນອນໃນບັນຊີ APPENDIX I/II

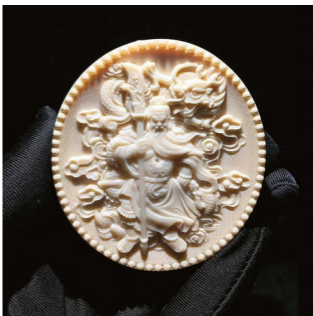
* ຍົກເວັ້ນປະຊາກອນຈາກບັນດາປະເທດທີ່ເລືອກ



ຊ້າງ

ສັດນອນໃນບັນຊີ APPENDIX
I

໑໑ຊ້າງ







ຊ້າງ

ສັດນອນໃນບັນຊີ APPENDIX
I



ຂົນຫາງ ແລະ ໜັງ





*



*



* 服用方法





เสือ

ສັດນອນໃນບັນຊີ
APPENDIX
I





* ສິນສ່ວນກະດູກສັນດ/ກາວສັດ





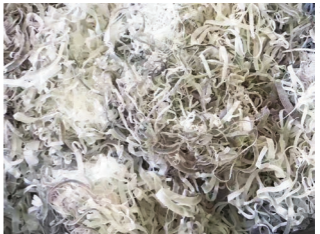
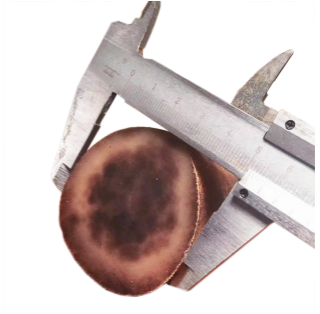
ແຮດ

ສິດນອນດິນບັນຊີ APPENDIX
I



* ສິນສ່ວນຈາກເຂົ້າສິດທີ່ໄດ້ຈາກການແປຮູບ





* ສິນສ່ວນຈາກເຂົ້າສັດທີ່ໄດ້ຈາກການແປຮູບ

*





ສັດໄຊກາ

ສັດອນດິນປັນຊີ APPENDIX
II





ສັດໄຊກາ ແລະ ເຕົ້າຮອກປົວ



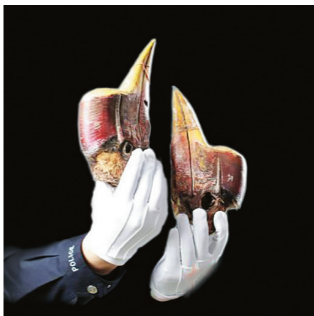


ນິກເງືອກ

ສັດນອນເນັ້ນຊີ
APPENDIX

I



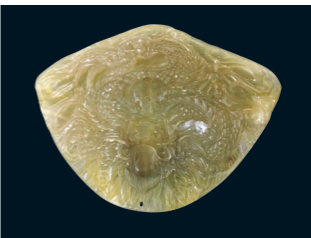




ລິ້ນ

ສັດນອນດິນປັນຊີ
APPENDIX
I





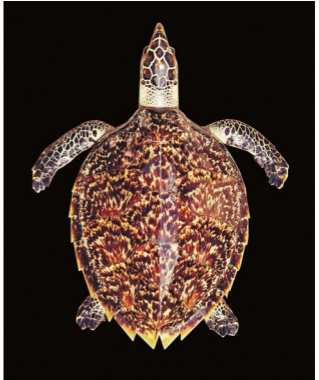
* 蟒壳鳞片

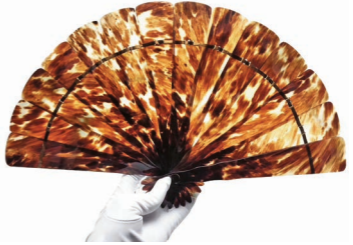




ເຕົ້າຮອກບົວ

ສັດນອນໃນປັນຊີ APPENDIX
I







ໝີ

ສັດມອນໃນປັນຊີ
APPENDIX
I



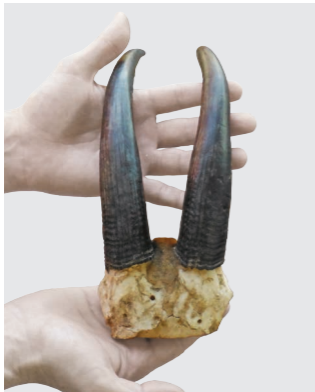




ເຍືອງ

ສັດນອນໃນບັນຊີ
APPENDIX
I





© STEVEN LIM / WILDLIFE CONSERVATION RESERVES





ເຕົ້າ

ສັດນອນໃນບັນຊີ
APPENDIX

I/II





© FOTOKON / DREAMSTIME.COM





ໆເຫຼືອມ

ສັດມອນໃນປັນຊີ
APPENDIX

I/II

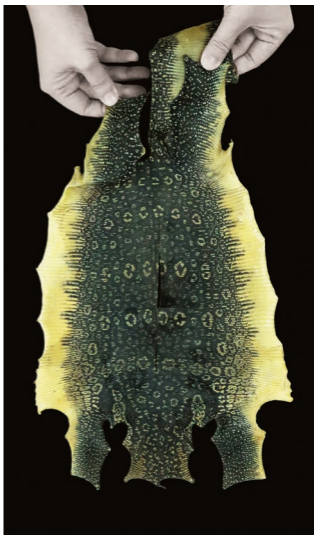
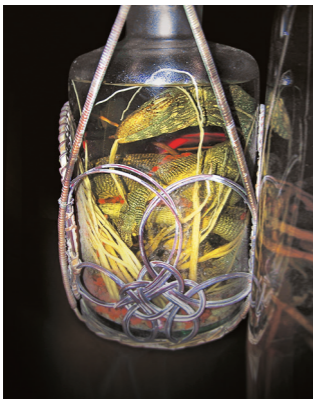




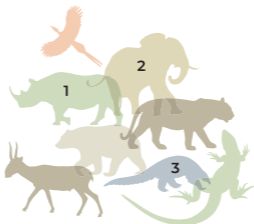
ແລນ

ສັດນອນໃນບັນຊີ
APPENDIX

I/II



ຮູບພາບໃນຄູ່ ມີສະບັບນີ້ແມ່ນຜົນສໍາເລັດຂອງອົງການ TRAFFIC, ຍົກເວັ້ນຮູບພາບທີ່ໄດ້ລະບຸໄວ້ໃນທາງອື່ນ



ຮູບພາບໜ້າປົກ*

- 1 Richard Edwards / WWF-UK
- 2 Patrick Bentley / WWF-US
- 3 Bob Comix / Creazilla

* ຮູບພາບປະກອບທັງໝົດຂອງໜ້າປົກແມ່ນຮູບພາບທີ່ໄດ້ຈາກຮູບຖ່າຍດ້ານສະບັບ

ບັນດາສັດຕ່າງໆ

- ຊ້າງ © Conor McDonnell / WWF-UK
- ເສືອ © Souvik Kundu / WWF
- ແຮດ © Richard Edwards / WWF-UK
- ສັດໄຊກາ © Victortyakht / Dreamstime.com
- ນົກເງືອກ © Muhammad Alzahri Darus
- ລິ້ນ © Wildlife Reserves Singapore
- ເຕົ້າຮອກປົວ © Doug Perrine / WWF / naturepl.com
- ໝີ © Jesada Sabai / Shutterstock
- ເຍືອງ © Satit Srihin / Dreamstime.com
- ເຕົ້າ © Wildlife Reserves Singapore
- ຈູເຫຼືອນ © Urs Woy / WWF
- ແລນ © Amwu / Dreamstime.com



ການມີຊີວິດຢູ່ລອດ
ຂອງສັດປ່າເຫຼົ່ານີ້
ແມ່ນຂຶ້ນຢູ່ກັບທ່ານ

WWW.TRAFFIC.ORG

ຂອງຂັ້ນຈາກ
ລັດຖະບານ
ສະຫະລັດ ອາເມລິກາ



TRAFFIC
the wildlife trade monitoring network

