



အရှေ့တောင်အာရှတွင်
များသောအားဖြင့်

တရားမဝင်ကုန်ကူးခံရသော
တောရိုင်းတိရစ္ဆာန်အစိတ်အပိုင်းများနှင့်
တောရိုင်းတိရစ္ဆာန်ထွက်ကုန်များ

သရုပ်ပြလမ်းညွှန်

ဤ သရုပ်ပြလမ်းညွှန်စာအုပ်မှာ အရှေ့တောင်အာရှတွင်
အများဆုံး တရားမဝင်ကုန်ကူးခံရသော တောရိုင်းတိရစ္ဆာန်
အစိတ်အပိုင်းများနှင့် တောရိုင်းတိရစ္ဆာန် ထွက်ကုန်များ
ကို ခွဲခြားရာတွင် အထောက်အကူဖြစ်စေရန် **TRAFFIC**
အဖွဲ့အစည်းမှ ထုတ်လုပ်ထားခြင်းဖြစ်ပါသည်။

CITES

မျိုးဆက်ပျက်သုဉ်းလုဆဲ တောရိုင်းတိရစ္ဆာန်နှင့်
သစ်ပင်ပန်းမန်များ နိုင်ငံတကာ ကုန်သွယ်မှု
ဆိုင်ရာ ကွန်ဗင်ရှင်း



မျိုးဆက်ပျက်သုဉ်းမှု အန္တရာယ်ကို
ခြိမ်းခြောက်ခံ နေရသည့် မျိုးစိတ်များ။
၎င်းတို့ကို စီးပွားဖြစ်ကုန်သွယ်ရောင်းဝယ်
ခြင်းအား ခွင့်ပြုလေ့မရှိပါ။



ကုန်သွယ်ရောင်းဝယ်နေခြင်းကို ထိန်းချုပ်မှုမ
ရှိလျှင် မျိုးသုဉ်းမှုအန္တရာယ်ကြုံတွေ့လာနိုင်
ရသည့် မျိုးစိတ်များ။ CITES နောက်ဆက်တွဲ
(က) နှင့် (ခ) တွင်ပါဝင်သည့် မျိုးစိတ်အဖွဲ့များ
အဓိကပါဝင်နေပါသည်။

တွင် ပါဝင်သည့် မျိုးစိတ်များ နိုင်ငံဖြတ်ကျော် ကုန်သွယ်ခြင်းကို အထူးစည်းမျဉ်း
စည်းကမ်းများဖြင့် သတ်မှတ်ထားသည်။ အသေးစိတ်ကို CITES စီမံအုပ်ချုပ်မှုဆိုင်ရာ
တာဝန်ခံနှင့် စစ်ဆေးပါ။
မှတ်ချက်။ ။ ပြည်တွင်းကုန်သွယ်မှုအတွက် ပြဋ္ဌာန်းထားသော သက်ဆိုင်ရာ
အမျိုးသားဥပဒေ (ဇီဝမျိုးစုံမျိုးကွဲနှင့် သဘာဝထိန်းသိမ်းရေးနယ်မြေများ ကာကွယ်စောင့်
ရှောက်ခြင်းဆိုင်ရာဥပဒေ (၂၀၁၈)) ဖြင့် စစ်ဆေးပါ။



ဆင်

CITES နောက်ဆက်တွဲ (ဂ)*



ကျား

CITES နောက်ဆက်တွဲ (က)



ကြံ့

CITES နောက်ဆက်တွဲ (ဂ)*



ဆိုင်ဂါတောဆိတ်မျိုးနွယ်

CITES နောက်ဆက်တွဲ (ခ)



အောက်ချင်းမြီးရှည်ငှက်

CITES နောက်ဆက်တွဲ (က)



သင်းခွေချပ်

CITES နောက်ဆက်တွဲ (က)



လိပ်စွန်/ ဘီးလိပ်

CITES နောက်ဆက်တွဲ (က)



ဝက်ဝံ

CITES နောက်ဆက်တွဲ (က)



တောဆိတ်

CITES နောက်ဆက်တွဲ (က)



ကုန်းလိပ်

CITES နောက်ဆက်တွဲ (ဂ)



စပါးကြီးမြွေ/ စပါးအုံးမြွေ

CITES နောက်ဆက်တွဲ (ဂ)



ဖိတ်မျိုးများ

CITES နောက်ဆက်တွဲ (ဂ)

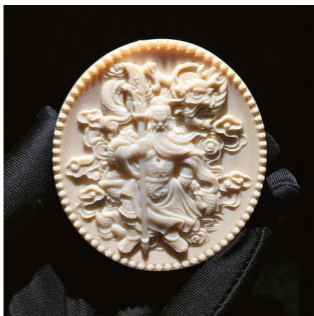
* ရွေးချယ်ထားသောနိုင်ငံများမှ ဦးရေအုပ်စုများအတွက် ချွင်းချက်များရှိသည်။



ဆင်



ဆင်စွယ်







ဆင်



အမြီး၊ အမွေး၊ နှင့် အရေပြား/အရေခွံ





*



*



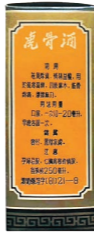
* အရေခွံဖြင့်လုပ်ထားသောပေါင်ဒါမှုန့်.





ကျား

CITES နောက်ဆက်တွဲ
၈



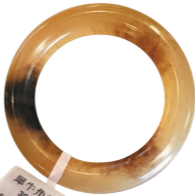


* အရိုးကော်ပြား





CITES
 နောက်ဆက်တွဲ
 ၁

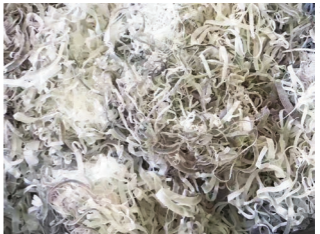
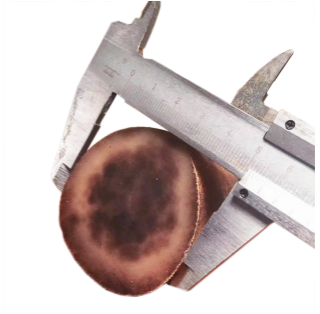


犀牛角手鐲
 30.60g
 35508 288000000khp
 128000฿ ¥23800



* ဦးချိုအပိုင်းအစ





* ဦးချိုအပိုင်းအစ





ဆိုင်ဂါတောဆိတ်မျိုးနွယ်

CITES နောက်ဆက်တွဲ
၁



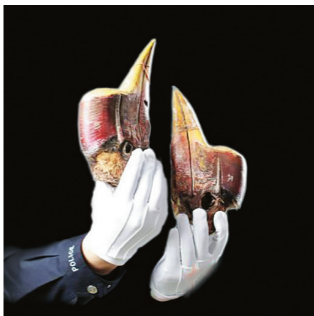
ဆိုင်ဂါတောဆိတ် နှင့် လိပ်စွန်/ဘီးလိပ်





အောက်ချင်းမြီးရှည်ငှက်







သင်းခွေချပ်

CITES နောက်ဆက်တွဲ
၎



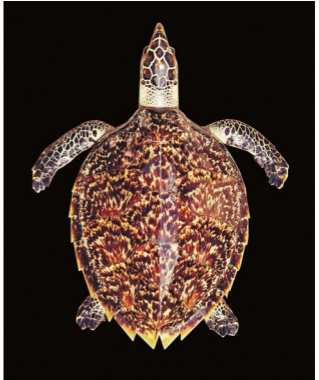


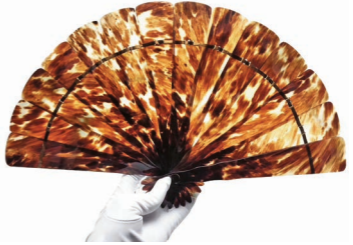
* အကြေးခွံအမှုန့်





လိပ်စွန်/ ဘီးလိပ်







ဝက်ဝံ

CITES
နောက်ဆက်တွဲ

၈



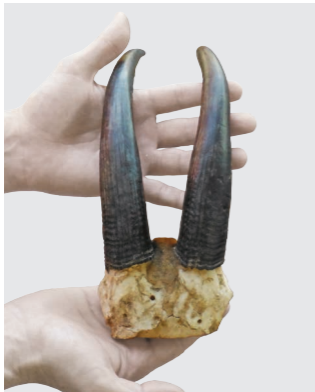




တောဆိတ်

CITES နောက်ဆက်တွဲ
၈





© STEVEN LIM / WILDLIFE CONSERVATION RESERVES





ကုန်းလိပ်

CITES နောက်ဆက်တွဲ
၇







စပါးကြီးမြွေ/ စပါးအုံးမြွေ

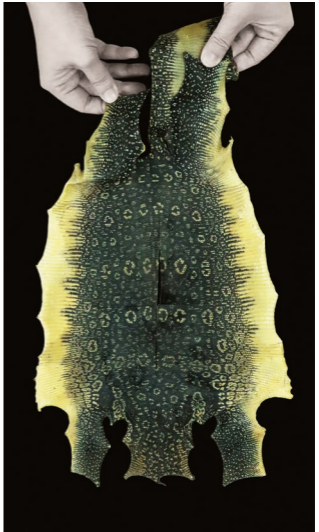
CITES နောက်ဆက်တွဲ
၀



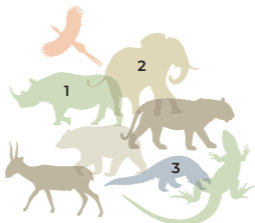


ဖိတ်မျိုးများ

CITES နောက်ဆက်တွဲ
၇



ဤလမ်းညွှန်တွင် ပါဝင်သော သရုပ်ပြပုံများမှာ TRAFFIC အဖွဲ့အစည်း၏ မူပိုင် ပုံများဖြစ်ပါသည်။



မျက်နှာဖုံးဒီဇိုင်း*

- 1 Richard Edwards / WWF-UK
- 2 Patrick Bentley / WWF-US
- 3 Bob Comix / Creazilla

* မျက်နှာဖုံးဒီဇိုင်းပုံမှာ မူရင်းဓာတ်ပုံကို သရုပ်ပြပုံ အဖြစ် ပြန်လည် ဒီဇိုင်းဆွဲထားခြင်းဖြစ်သည်။

တီရစ္စာန်များ

ဆင်
ကျား
ကြွ
ဆိုင်ဂါတောဆိတ်မျိုးနွယ်
အောက်ချင်းမြီးရှည်ငှက်
သင်းခွေချပ်
လိပ်စွန်/ ဘီးလိပ်
ဝက်ဝံ
တောဆိတ်
ကုန်းလိပ်
စပါးကြီးမြွေ/ စပါးအုံးမြွေ
ဖိတ်မျိုးများ

- © Conor McDonnell / WWF-UK
- © Souvik Kundu / WWF
- © Richard Edwards / WWF-UK
- © Victortyakht / Dreamstime.com
- © Muhammad Alzahri Darus
- © Wildlife Reserves Singapore
- © Doug Perrine / WWF / naturepl.com
- © Jesada Sabai / Shutterstock
- © Satit Srihin / Dreamstime.com
- © Wildlife Reserves Singapore
- © Urs Woy / WWF
- © Amwu / Dreamstime.com



သူတို့ ရှင်သန်မှုဟာ
သင့်အပေါ်
မူတည်နေပါသည်။

WWW.TRAFFIC.ORG

အမေရိကန်ပြည်ထောင်စု
အစိုးရ၏လက်ဆောင်



TRAFFIC
the wildlife trade monitoring network

